



### WERKBEREICH

Unsere Kinderwerkstatt bietet viele Möglichkeiten zum **Hämmern, Sägen, Bohren und Gestalten**.

### FAZIT

Die Funktionsräume bieten ein *anregendes und entwicklungsförderndes Umfeld, das das eigenständige Handeln herausfordert*. Dabei kann die inhaltliche Aufgabenstellung so strukturiert sein, dass *jedes Kind sein Lernniveau findet und die Möglichkeit hat, in ein nächst höheres hineinzuwachsen*. Projekte bieten die Möglichkeit, die Arbeitsbereiche miteinander zu verknüpfen.

Ein fester Bestandteil unserer pädagogischen Arbeit ist der tägliche **Morgen- und Abschlussskreis**. Dieser findet in den Stammgruppen (nicht gruppenübergreifend) statt. Hier ist Zeit für **Gespräche, Spiele, Lieder, gruppeninterne Angebote und Geburtstagsfeiern**.

### Was uns wichtig ist!

Für uns sind Kinder eigenständige Persönlichkeiten und Kinder Gottes.  
Wir nehmen sie so an,  
wie sie sind!  
Als Bezugspersonen wollen wir sie ernst nehmen und ihnen

**Echtheit,  
Ehrlichkeit und  
Geduld**

entgegenbringen.

In einer Atmosphäre von Geborgenheit und Vertrauen geben wir vielfältige Lernanregungen.  
Es ist unser Ziel

**Neugierde,  
Lernfreude und  
Interesse**

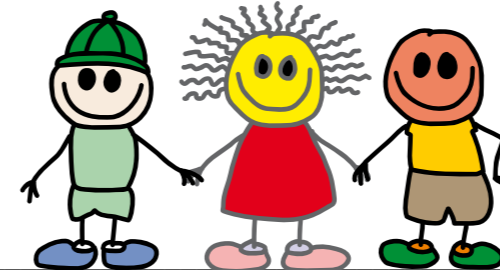
zu wecken.

Unsere Angebote und Projekte werden nach dem Entwicklungsstand und den Bedürfnissen der Kinder ausgewählt.

### Zusammenarbeit mit den Eltern

Als Grundlage für unsere pädagogische Arbeit halten wir eine vertrauensvolle Zusammenarbeit zwischen Eltern und Erziehern für wertvoll.

Kinder und Eltern treten mit sehr unterschiedlichen Erfahrungen und Erwartungen an uns heran. Deshalb ist es uns äußerst wichtig, einen offenen Umgang miteinander zu pflegen, Informationen auszutauschen und Fragen in der pädagogischen Arbeit zu besprechen.



Kindergarten St. Raphael  
Fröbelstr. 4  
49134 Wallenhorst

Telefon: 05407 / 16 64  
Fax: 05407 / 813 148

[st.raphael-kiga@osnanet.de](mailto:st.raphael-kiga@osnanet.de)



HAUS FÜR KINDER



... Wohlfühlen

...Spielen

...Lernen

Kindergarten  
St. Raphael

## Wir stellen uns vor:

Unser Kindergarten wurde 1967 eröffnet.  
Träger ist die kath. Kirchengemeinde St. Alexander  
in Wallenhorst.

Insgesamt werden bei uns 125 Kinder im Alter von  
3-6 Jahren betreut.

Wir haben:

### 4 Vormittagsgruppen

von 8.00 bis 12.00 Uhr mit je 25 Kindern

### 1 Ganztagsgruppe

von 8.00 bis 16.00 Uhr mit 25 Kindern.

Bei Bedarf kann Ihr Kind unsere

### Sonderöffnungszeiten

morgens	7.00 Uhr bis 8.00 Uhr
mittags	12.00 Uhr bis 13.00 Uhr
nachmittags	16.00 Uhr bis 17.00 Uhr

in Anspruch nehmen.

### Mittagessen

Alle Kinder, die bis 14.00 Uhr bei uns betreut werden,  
bekommen täglich ein Mittagessen.

### Wir über uns

In unserem Haus für Kinder arbeiten insgesamt  
12 Erzieherinnen.

Jede Gruppe ist mit 2 sozialpädagogischen Fachkräften  
besetzt.

### Unsere Räume

Sie sind für alle Kinder - gruppenübergreifend - während  
der gesamten Freispielzeit geöffnet.

Anschauliche Beispiele, wie freies Spiel und angeleitete  
Aktionen bei uns aussehen können, finden Sie auf den  
nächsten Seiten.



### BEWEGUNGSRaum

Im Freispiel und in Angeboten entstehen Bewegungsland-  
schaften, die die Kinder dazu anregen,  
ihre körperliche Geschicklichkeit zu erproben  
und weiterzuentwickeln.



### KREATIVBEREICH

Wer sich künstlerisch betätigen will,  
kann dies ausgiebig in unserem  
Kreativraum.

Hier bieten sich die unterschiedlichsten  
Möglichkeiten zum Malen, Basteln und Gestalten.



### ROLLENSPIELBEREICH

In eine andere Rolle schlüpfen, sich verkleiden, schminken,  
Erlebtes nachspielen, dies ist im Rollenspielbereich  
möglich.

Jede Ecke dieses Raumes kann nach den Bedürfnissen  
und der Phantasie der Kinder ausgestattet und  
umgeräumt werden.



### BAUBEREICH

Beim Umgang mit diversen Baumaterialien erfahren die  
Kinder einfache technische Zusammenhänge und  
physikalische Gesetzmäßigkeiten.

Bau- und Konstruktionsmaterial fördert das räumliche  
Vorstellungsvermögen, die Phantasie sowie  
die Feinmotorik und Geschicklichkeit.



### SPIEL- UND LESERAUM

Alle, die es lieber etwas ruhiger mögen, können sich in  
den Spiel- und Leseraum zurückziehen. Hier ist Platz  
für vielfältige Sinneswahrnehmungen, zum  
Kuscheln, Vorlesen und Spielen.



### AUßENBEREICH

Unser Außenbereich ist zu jeder Jahreszeit Anreiz  
für vielfältige Naturbeobachtungen und  
Begegnungen. Ebenso bietet er Raum  
für großflächige Bewegungsspiele.

Der Sand- und Wasserbereich regt zum Bauen,  
Graben und Matschen an.